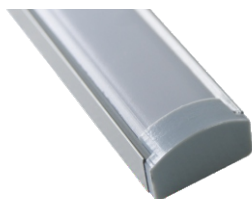
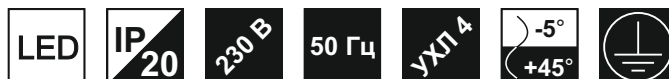
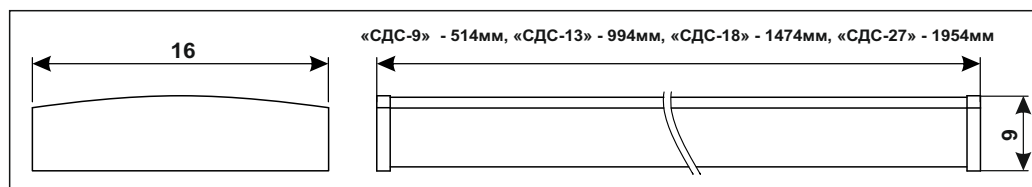


# Светильники серии Эконом СДС



Масштаб фото: ≈ 1x1



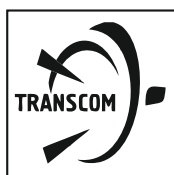
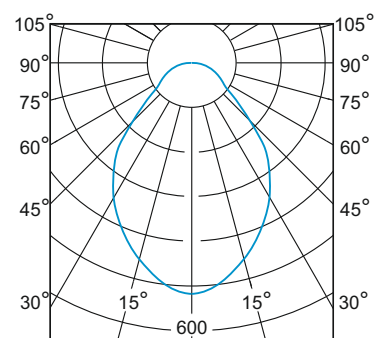
## Технические характеристики

	СДС-9	СДС-13	СДС-18	СДС-27
Потребляемая мощность, Вт	7	13	19	27
Световой поток, Лм	1100	1700	2400	3250
Эффективность, Лм/Вт.	157	130	126	120
Индекс цветопередачи	> 80			
Цветовая температура, К	4700-5300			
Коэффициент пульсации, %	≤ 1			
Материал рассеивателя	матовый полистирол			
Материал корпуса светильника	анодированный алюминий			
Вес светильника, кг	0,25	0,35	0,45	0,55
Артикул светильника	T-17-T-9-Д-Н-20	T-17-T-13-Д-Н-20	T-17-T-18-Д-Н-20	T-17-T-27-Д-Н-20

## Варианты применения



## Кривая силы света «Г»



тел./факс: (8162) 33-51-34, 94-80-40 E-mail: [sale@tdtranscom.ru](mailto:sale@tdtranscom.ru) [www.tdtranscom.ru](http://www.tdtranscom.ru)

Филиал в Санкт-Петербурге: тел./факс: (812) 920 34 84 E-mail: [spb@tdtranscom.ru](mailto:spb@tdtranscom.ru)

